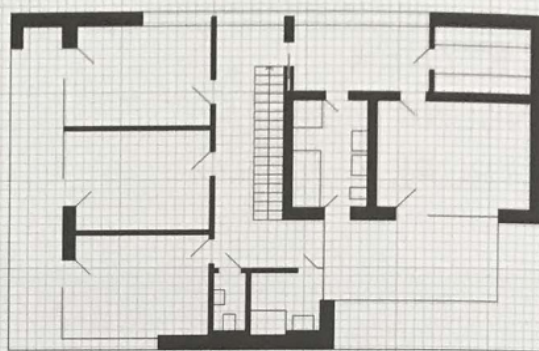
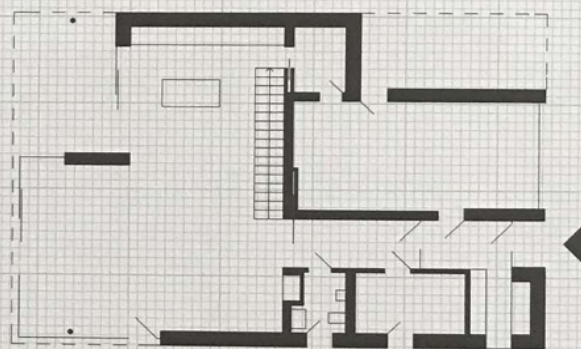


RODINNÝ DŮM NA POZEMCÍCH S VÝSTAVBOU ÚZCE DEFINOVANOU ÚZEMNÍM PLÁNEM SE STAL PŘEDMĚTEM DISKUSE NA STAVEBNÍM ÚŘADĚ. PŘESTOŽE JE OBRYSOVĚ KOMPAKTNÍ A ZVENČÍ VYPADÁ JAKO DVOUPATROVÝ (ATIKA PROBÍHÁ PO CELÉM OBVODU, VČETNĚ TERASY V PATŘE), PODLE NORMY SE JEDNÁ O JEDNOPATROVÝ DŮM S USTUPUJÍCÍM PODLAŽÍM PŘEDEPSANÝM REGULAČNÍM PLÁNEM. NAKONEC JSME MUSELI OSLOVIT AKADEMICKOU AUTORITU, ABY NÁŠ VÝKLAD POTVRDILA.

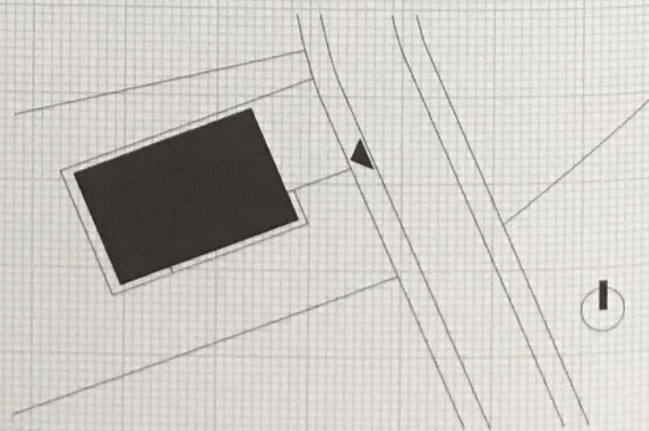
THE HOUSE ON LAND NARROWLY DEFINED IN THE ZONING PLAN BECAME THE SUBJECT OF DISCUSSION AT THE BUILDING AUTHORITY. DESPITE ITS COMPACT TWO-STORY APPEARANCE (THE ATTIC RUNS AROUND THE ENTIRE PERIMETER, COVERING EVEN THE TERRACES ON THE UPPER FLOOR), CONSTRUCTION STANDARDS ACTUALLY CLASSIFY IT AS THE ONE-STORY HOUSE WITH A RECEDING FLOOR PRESCRIBED BY THE ZONING PLAN. IN THE END WE HAD TO CONFIRM OUR INTERPRETATION WITH AN ACADEMIC AUTHORITY.



1. PATRO
1st FLOOR



PŘÍZEMÍ
GROUND FLOOR



SITUACE
LAYOUT





